

LWF 200 - 2

VENTILATIESYSTEEM

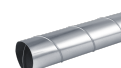
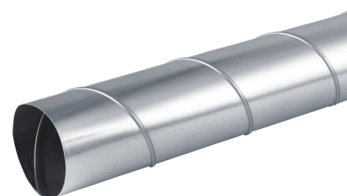
PRODUCTNR.: 206544

De belangrijkste kenmerken

Compleet programma met op elkaar afgestemde ventilatie-elementen

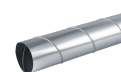
Corrosiebescherming door gegalvaniseerde staalplaat

Wikkelvouw voor maximale stabiliteit



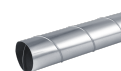
LWF 125 - 2

Productnr.: 161095



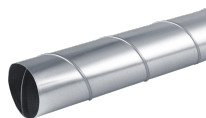
LWF 160 - 2

Productnr.: 161096



LWF 180 - 2

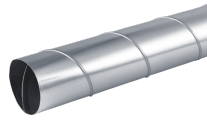
Productnr.: 206543



Type	LWF 125 - 2	LWF 160 - 2	LWF 180 - 2
Bestelnr.	161095	161096	206543

Technische kenmerken

Diameter	125 mm	160 mm	180 mm
----------	--------	--------	--------



Type	LWF 200 - 2
Bestelnr.	206544

Technische kenmerken

Diameter	200 mm
----------	--------

Heb je vragen over dit product?

Bel ons dan gerust via +31 (0)73 - 623 0000.

Ons kantoor is alle werkdagen geopend van 8.30 - 17.00 uur.

Op zoek naar een installateur?

Neem voor meer informatie contact met ons op.

Installatierichtlijn

De installatie van niet stekkerklare toestellen moet gebeuren door een vakman.

STIEBEL ELTRON Nederland B.V.

Daviottenweg 36

5222 BH 's- Hertogenbosch

Tel.

073- 6230000

info@stiebel-eltron.nl