

## LWF 125 - 2

VENTILATIE-SYSTEEM

PRODUCTNR.: 161095

### De belangrijkste kenmerken

Compleet programma met op elkaar afgestemde ventilatie-elementen

---

Corrosiebescherming door gegalvaniseerde staalplaat

---

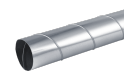
Wikkelvouw voor maximale stabiliteit

---

Wikkelvouwbuis van gegalvaniseerde staalplaat

---

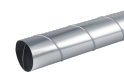
Volgens DIN EN 1506



**LWF 160 - 2**

Productnr.: 161096

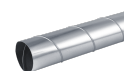
---



**LWF 180 - 2**

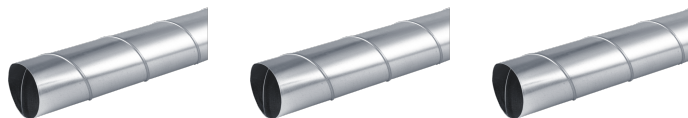
Productnr.: 206543

---



**LWF 200 - 2**

Productnr.: 206544



Type	LWF 125 - 2	LWF 160 - 2	LWF 180 - 2
Bestelnr.	161095	161096	206543

## Technische kenmerken

Diameter	125 mm	160 mm	180 mm
----------	--------	--------	--------



Type	LWF 200 - 2
Bestelnr.	206544

## Technische kenmerken

Diameter	200 mm
----------	--------

## **Heb je vragen over dit product?**

Bel ons dan gerust via +31 (0)73 - 623 0000.

Ons kantoor is alle werkdagen geopend van 8.30 - 17.00 uur.

## **Op zoek naar een installateur?**

Neem voor meer informatie contact met ons op.

## **Installatierichtlijn**

De installatie van niet stekkerklare toestellen moet gebeuren door een vakman.

## **STIEBEL ELTRON Nederland B.V.**

Daviottenweg 36

5222 BH 's- Hertogenbosch

Tel.

073- 6230000

[info@stiebel-eltron.nl](mailto:info@stiebel-eltron.nl)